



КОМИТЕТ РЕСПУБЛИКИ КОМИ

ПО ТАРИФАМ

КОМИ РЕСПУБЛИКАСА ТАРИФ КОМИТЕТ

ПРИКАЗ

от 31 октября 2024 г.

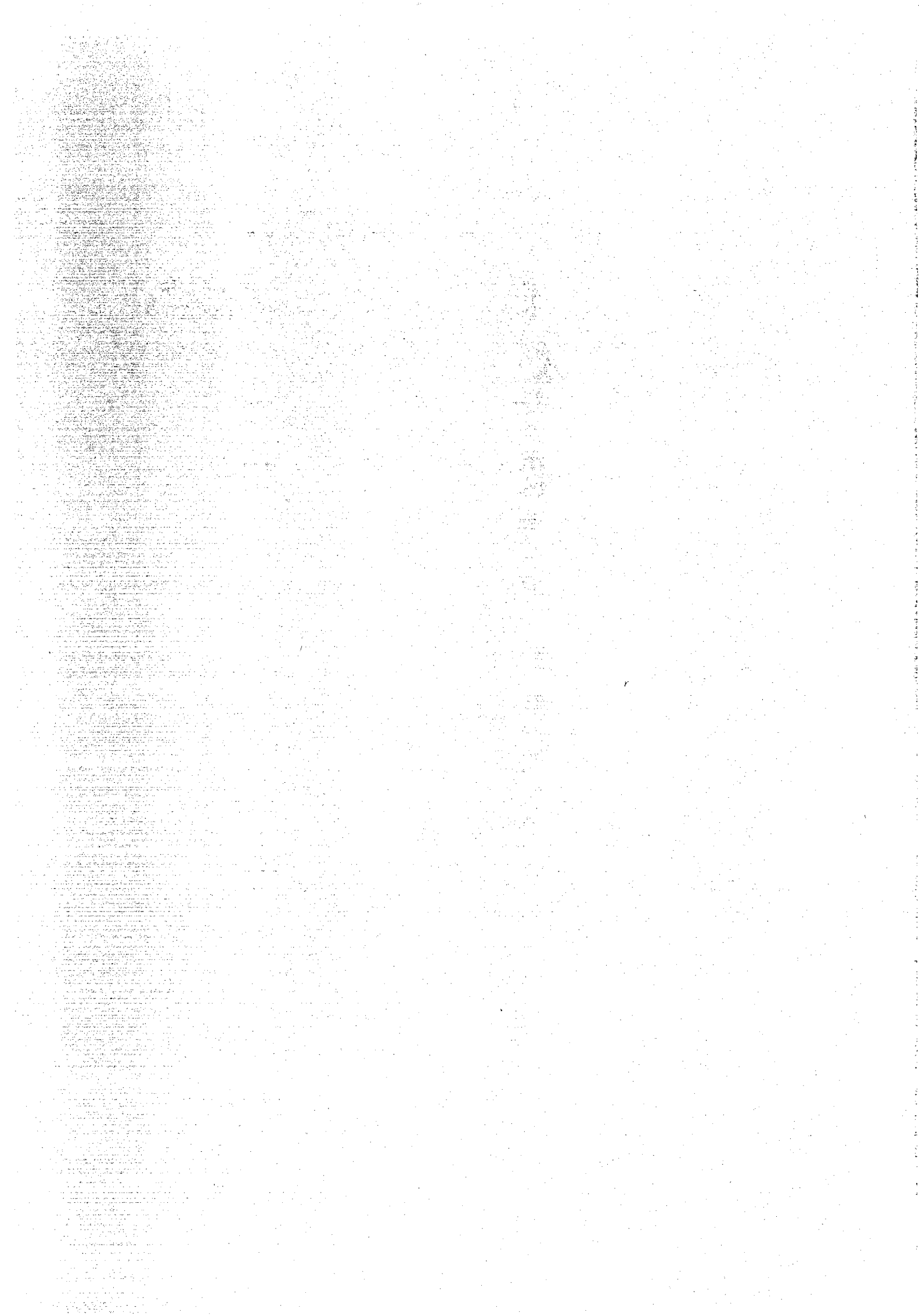
№ 58/9

г. Сыктывкар

Об установлении платы за технологическое присоединение энергопринимающих устройств ООО «Специализированный застройщик «ГорКомСтрой» к электрическим сетям АО «Коми коммунальные технологии» по индивидуальному проекту

В соответствии с Федеральным законом от 26 марта 2003 г. № 35-ФЗ «Об электроэнергетике», постановлением Правительства Российской Федерации от 29 декабря 2011 г. № 1178 «О ценообразовании в области регулируемых цен (тарифов) в электроэнергетике», Правилами технологического присоединения энергопринимающих устройств потребителей электрической энергии, объектов по производству электрической энергии, а также объектов электросетевого хозяйства, принадлежащих сетевым организациям и иным лицам, к электрическим сетям, утвержденными постановлением Правительства Российской Федерации от 27 декабря 2004 г. № 861, приказом Федеральной антимонопольной службы от 30 июня 2022 г. № 490/22 «Об утверждении Методических указаний по определению размера платы за технологическое присоединение к электрическим сетям», решением правления Комитета Республики Коми по тарифам (протокол от 31 октября 2024 г. № 98) приказываю:

1. Установить плату за технологическое присоединение энергопринимающих устройств объекта «Многokвартирный жилой дом» заявителя ООО «Специализированный застройщик «ГорКомСтрой», расположенного по адресу: Республика Коми, г.Сыктывкар, м. Давпон (в районе ул.Жакова дом 6), максимальной мощностью 438 кВт по второй категории надежности электроснабжения к электрическим сетям АО «Коми коммунальные технологии» по индивидуальному проекту согласно приложению.



2. Настоящий приказ вступает в силу со дня его принятия.

Председатель Комитета
Республики Коми по тарифам



А.Б. Тюрнина

ПРИЛОЖЕНИЕ
к приказу Комитета Республики
Коми по тарифам
от 31 октября 2024 г. № 58/9

Плата за технологическое присоединение энергопринимающих устройств объекта «Многоквартирный жилой дом» заявителя ООО «Специализированный застройщик «ГорКомСтрой» (по адресу г.Сыктывкар, м. Давпон, ул.Жакова дом 6) максимальной мощностью 438 кВт по второй категории надежности электроснабжения к электрическим сетям АО «Коми коммунальные технологии» по индивидуальному проекту

№	Наименование мероприятий	Расчет размера платы за технологическое присоединение, рублей (без НДС)
	Плата за технологическое присоединение, всего (п.1+ п.2+ п.3)	22 568 501,69
1.	Расходы на подготовку и выдачу сетевой организацией технических условий (ТУ) заявителю и проверку сетевой организацией выполнения ТУ заявителем	24 221,21
2.	Стоимость мероприятий, предусмотренных ТУ, учитываемых в плате за технологическое присоединение	22 190 091,27
3.	Расходы на оплату услуг по присоединению к сетям филиала ПАО «Россети Северо-Запад» в Республике Коми	354 189,21